



Dehongli Treftadaeth

www.creu-ad.co.uk

Cynllunio Deongliadol a Rheoli Prosiectau
Gweithredu Creadigol

Newyddion 2 ~ Hydref 2007

Sefydlwyd Dehongli Treftadaeth Creu-ad yn 2001. Ers hynny rydym wedi llenwi bwlch wrth gydweithio â chymunedau ar brosiectau dehongli rhagorol, arloesol a chreadigol.

Yn ystod hanner cyntaf 2007, bu Creu-ad yn gweithio ar nifer o gontractau newydd ac roedd hefyd yn ynghlwm â gwaith datblygu ar brosiectau eraill. Rydym yn gobeithio y bydd rhai ohonoch wedi cael cyfle i ymweld â rhai o'r safleoedd lle y gellwch weld ein gwaith. Un o'r rhain yw Coed y Brenin a'i Chanolfan Ymwelwyr yn Nolgefeiliau, ger Dolgellau.



Rydym wedi parhau â'n gwaith i Gomisiwn Coedwigaeth Cymru gyda **Lynne Denman** yn cynllunio sawl arwydd ymyl-y-goedwig y gellir eu gweld yng nghoedwigoedd Coed y Brenin, Brechfa a Wentwood.

Llwybr treftadaeth lleol yw'r **Llwybr Llundw** yng **Nghwm-carn** yn ne-ddwyrain Cymru a fydd yn cysylltu'r goedwig hamdden â phentref Cwm-carn. Mae Creu-ad wedi cydweithio â'r henoed i ddatblygu'r themâu i'r llwybr ac mae'r

gwaith bron â gorffen. Dyma ychydig ddarluniau o gynlluniau ar gyfer elfennau deongliadol unigol.

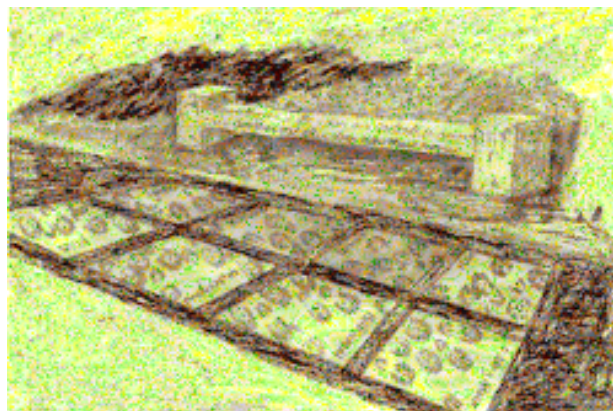
Mae un eitem ar y llwybr eisoes yn ei lle. Y sedd ddeongliadol yw hon, wedi'i chynllunio a'i gwneud gan **Gideon Petersen**. Mae'n cyfeirio at y stori drist a ddigwyddodd 15 Gorffennaf 1875 pan ddifrodwyd y ffatri wlân leol gan lifogydd a lladdwyd 12 o bobl. Dadorchuddiwyd y sedd yn ffurfiol mewn seremoni 15 Medi a fu hefyd yn coffáu'r rheiny a fu farw.



Sedd Llusi Duon Bach
Wedi'i chynllunio gan David Lloyd



Tan y Ddaear Uwch y Ddaear
Wedi'i chynllunio gan Lynne Denman



Gobeithir y bydd y llwybr yn cael ei gwblhau a’i agor yn ystod Gaeaf 2007. Ceir y daflen a ddyluniwyd gan Creu-ad ar wefan Cyngor Bwrdeistref Sirol Caerffili a byddwn hefyd yn ei gosod ar wefan Creu-ad.

Hatfield a de Havilland



Er i gytundeb Creu-ad ddod i ben yn Hydref 2006, bu datblygiadau o ganlyniad i’n hargymhellion a’n gweithdai datblygu.

Bu **Esther Wragg**, artist lleol, yn cydweithio ag ysgol Howe Dell i wneud murlun i adeilad newydd yr ysgol. Fe ddadorchuddiwyd hwn yn ystod yr hydref eleni.

Yn y cyfamser, mae’r cynigion am gerflun canolog wedi symud ymlaen. Gofynnwyd i dri artist lleol ddatblygu eu cynlluniau gwreiddiol ac mewn ymgynghoriad cyhoeddus ym mis Mai 2007, dewiswyd ‘Maes y Llywiwr’ (gweler isod) gan **Simon Nelson** fel yr hoff gynllun.





Mae Creu-ad hefyd wedi cynllunio plac ar gyfer Adeilad Clarkson, a ddadorchuddiwyd yn swyddogol ym mis Tachwedd. Mae'r plac hwn yn dathlu cyflawniadau dau aelod o deulu Clarkson. Roedd Thomas Clarkson yn gysylltiedig â William Wilberforce yn y frwydr i ddiddymu caethwasiaeth yn ngogledd yr Iwerydd a pheiriannydd awyrennol oedd Richard Clarkson a fu'n gweithio ar y *Comet 4* ac awyrennau eraill de Havilland.

Prosiect i Gyngor Sir Gwynedd yw **O Dan y Môr a'i Donnau**. Ydych chi erioed wedi meddwl am yr hyn sy'n byw o dan y môr oddi ar arfordir gorllewinol Cymru? Wel, ardal cadwraeth arbennig yw rhan o'r môr rhwng Cymru ac Iwerddon ac mae ganddi fywyd morol eithriadol, megis y môr-grwban cefn-lledr. Mae'r prosiect hwn yn dathlu ac yn dehongli'r pethau rhyfeddol a lliwgar sy'n byw yn y môr hwn a'i arfordir cyfagos.



Gofynnwyd i Creu-ad gynhyrchu sawl elfen ddeongliadol ac i gydweithio â grwpiau yn y gymuned i ddatblygu syniadau. Hyd yn hyn, mae **Jean Napier**, y ffotograffydd o Dywyn, wedi helpu plant yn Nefyn ac yn y Friog i dynnu lluniau o'r hyn y gallant ei weld ar y traethau gerllaw.

Arddangosir y delweddau canlyniadol, ynghyd â phaentiadau a geiriau fel rhan o'r sioe-ar-y-lôn a gynlluniwyd ar gyfer y prosiect.



Hefyd, mae cynlluniau ar y gweill ar gyfer murlun mosaig deongliadol yng ngorsaf trenau Tywyn. Mae disgyblion o Ysgol Uwchradd Tywyn wedi gweithio ar y cynlluniau i Dywyn ac mae aelodau o *Age Concern* Tywyn yn helpu gyda'r gwaith mosaig. Mae Trenau Arriva Cymru a Chyngor Tref Tywyn hefyd yn cefnogi'r prosiect hwn.

Y gobaith yw y lleolir cerflun y môr, 'Diferyn yn y Cefnfor', ym maes parcio yr Ymddiriedolaeth Genedlaethol yn Llanbedrog yn Llŷn. Datblygwyd y cynllun cychwynol am hwn yn ystod gweithdai agored i blant a gynhaliwyd ym Mhlas Glyn y Weddw yn ystod mis Awst 2007.



Chwiliwch am y gweithiau celf deongliadol hyn os byddwch yn ymweld â Thywyn a Llanbedrog yn 2008

Lle bywiog yw **Basn Camlas Brycheiniog**



lle y bydd cychod yn cychwyn eu teithiau i lawr y gamlas a lle mae'r theatr yn ganolfan ar gyfer lluniaeth yn ogystal ag adloniant.

Y basn yw'r canolbwynt ar gyfer y dehongliad newydd o'r rhan hon o

Gamlas Sir Fynwy a Brycheiniog. Yn gweithio i Ddyfrffyrdd Prydain, rydym yn creu *Murlun Stori'r Gamlas* a fydd yn adlewyrchu agweddau allweddol ar hanes y gamlas.



Mae rhai elfennau yng nghynllun y murlun wedi dod o waith a wnaed gyda disgyblion Ysgol y Bannau, Aberhonddu.



Mae'r darluniau'n dangos y cynlluniau ar gyfer dau o'r pedwar panel, a wneir o gyfuniad o jesmonit bwrw a mosaig, gan ddarparu cyfle i bobl gyffwrdd â nhw yn ogystal ag edrych arnynt. Bydd y murlun yn helpu i ddenu ymwelwyr i ffwrdd o fasn y gamlas ar hyd y llwybr tynnu.



Cwm anhysbys yw **Cwm Rhaedr** gyda rhaedr ysblennydd ger Llanymddyfri yn Sir Gâr. Trwy gydweithio â grŵp yn y gymuned rydym wedi gwneud panel mosaig sy'n dehongli'r golygfeydd naturiol a rhai o'r straeon am y cwm. Mae'r cynllun wedi'i seilio ar waith a wnaethpwyd gan blant yn yr ysgol yng Nghilycwm ac mae'r panel wedi'i leoli ger y llwybr i'r goedwig.



Mae prosiectau eraill yn y cyfnod datblygu ac rydym yn gobeithio y gallwn roi newyddion am y rhain i chi'n fuan iawn. Mae'r rhain yn cynnwys prosiect am seddau yn Ysgol Llanybydder a gwaith gyda grŵp yn y gymuned yn Sir Gâr ar brosiect sy'n gysylltiedig â ffynhonnau sanctaidd lleol.

Rydym yn hefyd yn rhagweld cydweithio â Phartneriaeth Pen-rhys yn y Rhondda, i greu dehongliad ar gyfer y gysegrfa berindota i'r Fair Fendigaid.



Mae prosiectau Creu-ad yn dod â chymunedau, rheolwyr, artistiaid a dylunwyr ynghyd i ddatblygu eu syniadau mewn ffyrdd ymarferol o'r cysyniad a'r cynllun cychwynnol hyd y cynnyrch neu ddigwyddiad terfynol.

Mae gennym brofiad a sgiliau mewn cynllunio deongliadol a rheoli, dylunio creadigol, gan ddefnyddio amrywiaeth eang o ddisgyblaethau celf, ac mewn hwyluso cymunedol a hyfforddiant. Rydym yn gweithio trwy'r Gymraeg a'r Saesneg.

Am wybodaeth bellach am waith Creu-ad cysylltwch â ni.
Hoffem glywed gennych, os ydych yn cynrychioli corff neu grŵp cymunedol a hoffai gydweithio â ni, neu os ydych yn unigolyn sydd â diddordeb mewn ymwneud ag un o'n prosiectau.

Os hoffech dderbyn ôl-rifynnau o gylchlythyr Creu-ad anfonwch gais.

Shelagh Hourahane, +44 (0) 01970 832 898
Lynne Denman, +44 (0) 01570 480 818

shelagh@creu-ad.co.uk
lynne@creu-ad.co.uk

Gwel-y-Garn, Tre'r Ddol
Machynlleth
Powys, Wales
SY20 8JS

Yn Hydref 2007 buom yn mynychu Cynhadledd *Vital Spark* yn Aviemore yn yr Alban, lle y cwrddon ni â phobl o bedwar ban byd sy'n gweithio yn y maes dehongli. Bydd rhai ohonoch yn cofio gweld ein bathodyn Creu-ad trawiadol, sy'n cynnwys Gwylfa'r Falwoden Resog yn nhwyni Ynys-las, Ceredigion.

NADOLIG

LLAWEN



HAPPY

CHRISTMAS

Hoffem ddymuno i'n holl gleientiaid, cydweithwyr, cydweithredwyr a ffrindiau:

Dymuniadau da i'r Wyl a'r Flwyddyn Newydd.